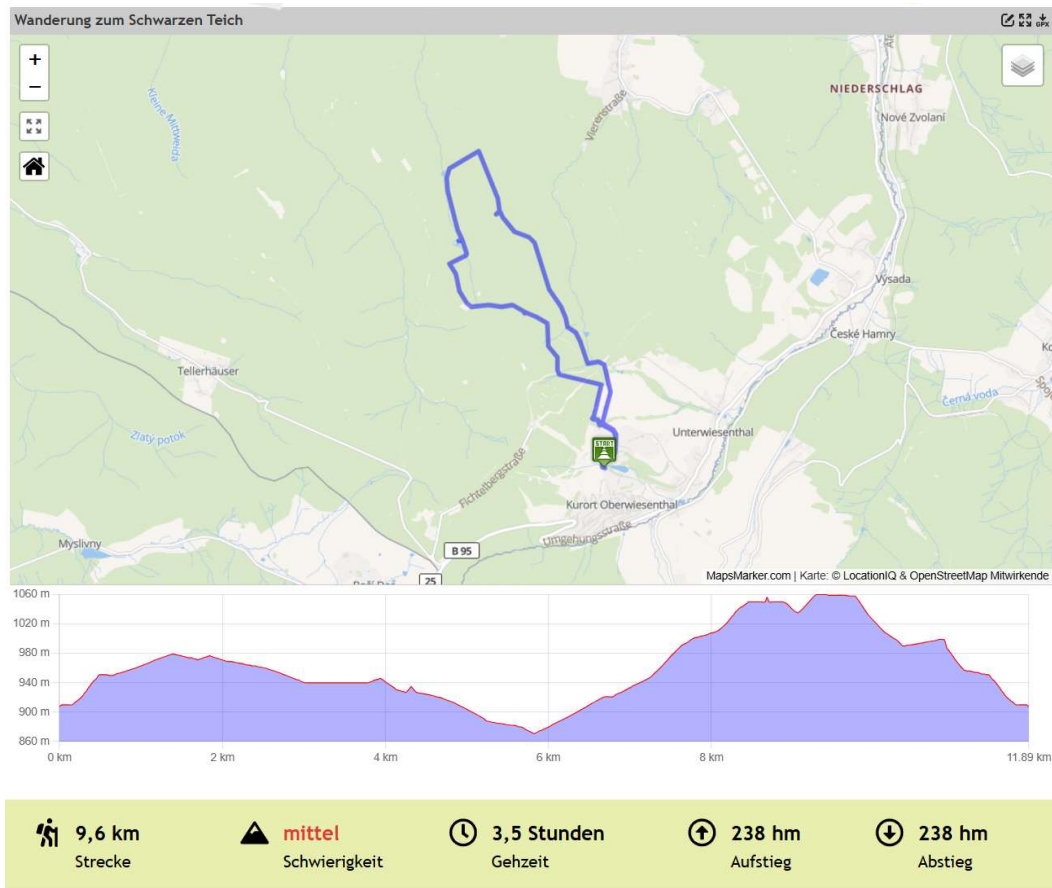
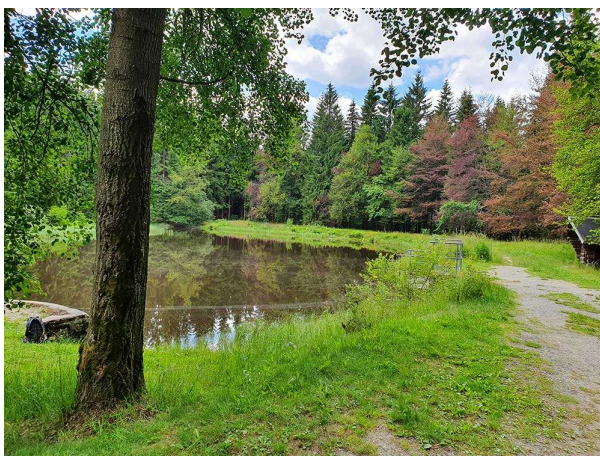


Der schwarze Teich hinterm Fichtelberg

Streckenverlauf & Höhenprofil



Tourbeschreibung



Diese Tour führt uns zurück in die Zeit als hier noch Holz geflößt wurde. Der schwarze Teich und der kleine schwarze Teich, waren in früheren Zeiten Wasserstaubecken und Holzammelstellen für die gefällten Fichtenstämme. Diese wurden dann durch Öffnung der Stauteiche in die Täler geflößt und verkauft. Der Holzhandel war damals eine lebenserhaltende Arbeit für die Menschen im Erzgebirge.